

PINOCCHIO ILLUSTRATO

regia e testo di **Amedeo Romeo**

con **Pietro Fabbri**

scene e illustrazioni di **Paola Ratto**

il costume di Pinocchio è di **Emanuele Luzzati**



Uno spettacolo ispirato a uno dei libri più conosciuti e letti della letteratura per l'infanzia, che è stato tradotto in moltissime lingue e proposto in innumerevoli versioni cinematografiche e teatrali.

Stiamo parlando di Pinocchio il burattino che salirà sul palco e, con l'aiuto di pupazzi ed oggetti di scena, racconterà le sue avventure ai più piccoli: l'incontro con i due furboni del Gatto e la Volpe e con lo spaventoso pesce cane, ci racconterà poi della bella Fata Turchina e dei buoni consigli del Grillo Parlante e di tutti gli altri personaggi della storia.

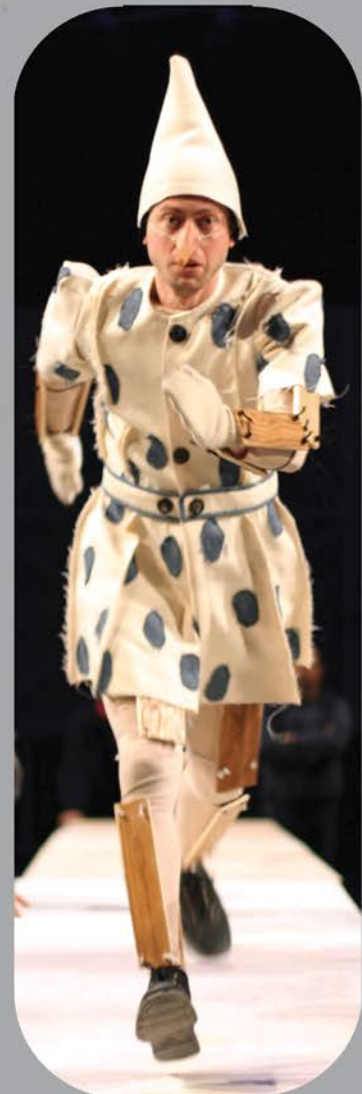
Pinocchio avrà bisogno dell'aiuto di tutti per ricordarsi bene le molte avventure e i personaggi incontrati, quindi bisognerà dargli una mano!

A interpretare Pinocchio è Pietro Fabbri volto storico del Teatro della Tosse.



PINOCCHIO ILLUSTRATO

regia e testo di **Amedeo Romeo**
con **Pietro Fabbri**
scene e illustrazioni di **Paola Ratto**
il costume di Pinocchio è di **Emanuele Luzzati**



PALCOSCENICO

Misure palco ottimali metri 6 (larghezza) per 5 (profondità)

ESIGENZE PARTICOLARI

E' necessario fornire un piazzato bianco.
Impianto fonico adeguato allo spazio, predisposto per un microfono ad archetto.

PERSONALE RICHIESTO

1 tecnico per montaggio, smontaggio e durata dello spettacolo
Tempi usuali di montaggio: 2 ore
Tempi usuali di smontaggio: 1 ora

Direttore Tecnico:
Roberto D'Aversa - 010/2487037
ufficiotecnico@teatrodellatosse.it

Durata: 50 minuti circa
Età consigliata: dai 5 anni in su
Tecnica: attore, oggetti di scena
LINK VIDEO

CONTATTI
Fondazione Luzzati - Teatro della Tosse
Piazza Renato Negri 4 - 16123 Genova
Daniela Ottria
teatoragazzi@teatrodellatosse.it
Gabriella Palma
tour@teatrodellatosse.it
tel.0102487011